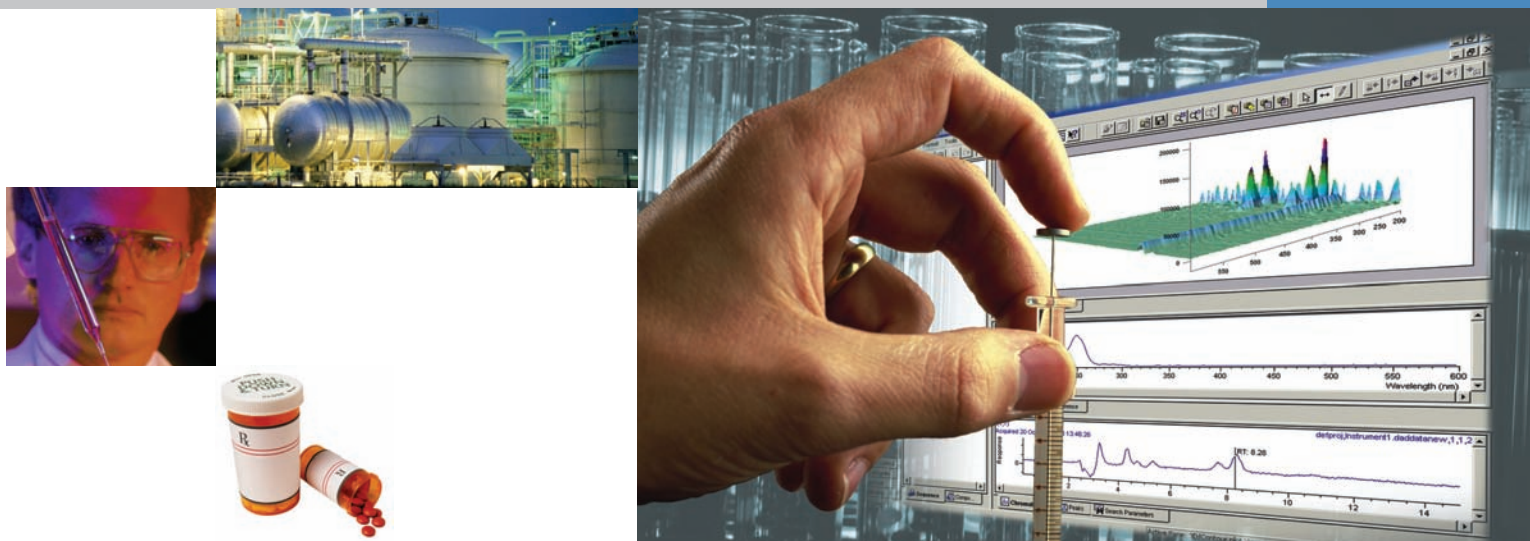


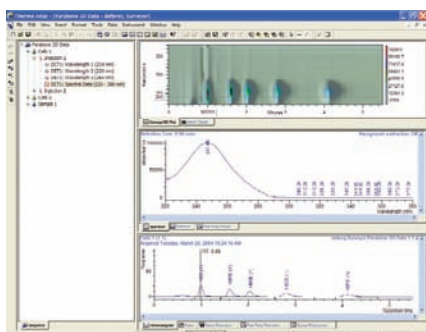
Vous pouvez compter sur le CDS Atlas Thermo Scientific pour contrôler une grande variété d'appareils commercialisés par différents fabricants grâce à une seule solution logicielle. Conçu à l'échelle de l'entreprise, modulable d'un seul poste de travail à un déploiement Citrix entre réseaux étendus, Atlas est idéal pour les environnements réseau sécurisés et réglementés.

Thermo Scientific ATLAS CDS™

Un système de gestion de données chromatographiques intégré, conforme et évolutif



Les diagrammes spectraux sophistiqués d'Atlas permettent aux utilisateurs d'obtenir un maximum d'informations à partir de leurs données. L'échelle change lorsque l'utilisateur zoome sur une zone qui l'intéresse afin de distinguer clairement le bruit de fond et les impuretés des pics.



Votre défi

De nos jours, les entreprises ont du mal à rester à la pointe de la technologie tout en réduisant leur coût total de propriété et en augmentant leur productivité. Les laboratoires doivent pouvoir choisir l'appareil le mieux adapté à leur application. Toutefois, la mise à disposition de différents produits logiciels sur chaque poste de travail représente une charge inutile pour le budget informatique. Opter pour une solution logicielle d'entreprise compatible avec un parc d'appareils hétérogène permet de réconcilier ces deux mondes.

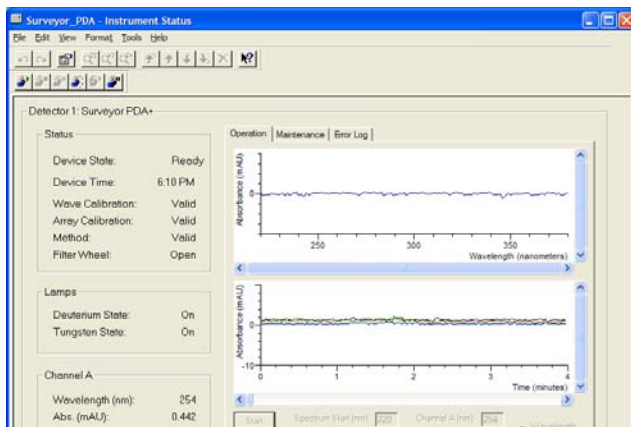
En outre, dans le secteur de l'agroalimentaire, des sciences biologiques et autres industries réglementées, les sociétés s'astreignent à trouver un équilibre entre les coûts de validation (temps, ressources et financement) engendrés par la mise à jour régulière de leurs logiciels et les avancées apportées par ces mises à jour. Les clients veulent profiter de la technologie de pointe et des avantages que procurent de nouveaux instruments sans devoir mettre à jour chacun des logiciels associés au matériel. L'adoption d'un CDS capable de répondre aux besoins de votre entreprise peut vous permettre

de faire des économies considérables en matière d'implémentation et de validation de solutions logicielles multiples pour votre laboratoire ou des appareils spécifiques. Qui plus est, lorsque les chercheurs utilisent un système standardisé, les besoins en formation et en ressources informatiques diminuent et la productivité augmente.

Vous pouvez compter sur Thermo Scientific

Conçu comme un système de gestion de données chromatographiques à l'échelle de l'entreprise, le CDS Atlas Thermo Scientific simplifie et limite les coûts d'implémentation, de validation, de maintenance et de formation par rapport aux divers logiciels de commande équipant les appareils développés par différents fabricants. Atlas peut interagir avec les systèmes de chromatographie en phase liquide, en phase gazeuse capillaire et en phase gazeuse sur colonnes remplies et avec les appareils d'électrophorèse capillaire fabriqués par différents fournisseurs grâce à un gestionnaire d'équipement qui facilite la configuration, avec un contrôle parfaitement bidirectionnel.

Système de gestion de données chromatographiques ATLAS



Fenêtre Etat de l'instrument du système Atlas pour le détecteur à photodiodes PDA Surveyor Plus, affichant sous forme de graphiques l'acquisition spectrale et multicanaux (3). Cette interface permet une utilisation plus approfondie de l'appareil avec les fonctions de Commande directe, Maintenance et Journaux d'erreurs. Ces éléments sont précieux pour l'étalonnage et l'entretien de l'appareil et permettent au système d'entreprise Atlas de se distinguer en matière de gestion d'instruments tiers.

Les clients bénéficient non seulement d'une réduction des coûts de déploiement, mais ils peuvent aussi harmoniser leurs processus grâce à l'homogénéité des rapports et au partage des données que permet un système d'entreprise unique. En outre, le système de commande d'Atlas est vendu séparément du système de base. Ainsi, votre laboratoire peut profiter d'une technologie dernier cri sans effectuer de mise à niveau coûteuse.

Augmentez la productivité de votre laboratoire

Atlas est un CDS complet parfaitement adapté au flux de travail d'un laboratoire. Développé en partenariat avec des chromatographistes, il a été conçu pour coller au plus près à leurs besoins. Les modèles de classeurs et les assistants du type Démarrage Rapide et Démarrer Cycle vous permettent de saisir des informations rapidement et en toute simplicité afin de traiter des échantillons et vous pouvez facilement obtenir les résultats finaux au format souhaité grâce aux champs et aux calculs personnalisables. Les utilisateurs ont accès aux données CDS pertinentes pour leur poste et leurs responsabilités. La formation cible donc la fonction occupée par chaque utilisateur et non le système tout entier. Atlas est convivial et intuitif : son interface s'inspire du guide de style Microsoft® Office pour de nombreuses fonctions, de l'ouverture des fichiers et la création des séquences à l'impression des documents en passant par le développement des méthodes.

L'efficacité de la mise en réseau

Atlas interagit facilement avec un grand nombre d'applications clés, y compris les systèmes de gestion des informations de laboratoire (LIMS), pour garantir la compatibilité des opérations. Les résultats Atlas peuvent être exportés manuellement ou automatiquement vers un LIMS tandis que les demandes et résultats générés par un LIMS peuvent être importés dans Atlas. Cette interface graphique bidirectionnelle s'intègre en toute transparence au LIMS™ Thermo Scientific SampleManager destiné aux industries de transformation et au LIMS™ Thermo Scientific Darwin conçu pour l'industrie pharmaceutique. Thermo Fisher Scientific est le seul fournisseur à proposer des LIMS et CDS d'entreprise parfaitement intégrés.

Un matériel dernier cri

Atlas est la solution idéale pour les utilisateurs nécessitant un fonctionnement 24h/24 et 7j/7 ou qui s'inquiètent du risque sécuritaire que pose le stockage direct de données critiques sur des ordinateurs de laboratoire. Le gestionnaire d'équipement Thermo Scientific 247 Instrument Controller est un dispositif

réseau " sans pièce mobile " permettant un déploiement entre réseaux étendus. Il a été conçu pour apporter une solution fiable à votre laboratoire en éliminant les points faibles typiques d'un ordinateur : les pièces mobiles. Fonctionnant sous Windows XP Embedded, il pilote uniquement les logiciels de commande des appareils. Si votre laboratoire veut utiliser de nouveaux logiciels de commande, il vous suffit d'installer l'extension du gestionnaire d'équipement sur le serveur Atlas. Le gestionnaire d'équipement 247 IC est équipé d'un mécanisme qui garantit sa mise à jour automatique à partir du serveur.

Votre partenariat avec Thermo Fisher Scientific

Thermo Fisher Scientific est le leader mondial des logiciels de laboratoire et services annexes. Les solutions Thermo Scientific, qui sont conçues à l'échelle de l'entreprise pour une mise en place dans plusieurs laboratoires, sont devenues la référence dans les plus grandes sociétés. Où qu'ils se trouvent dans le monde, nos clients bénéficient du soutien du plus grand réseau de services informatiques du métier en matière de mise en œuvre, de validation, de formation, de maintenance et d'assistance technique. Atlas vient compléter notre vaste gamme de solutions logicielles Thermo Scientific, qui comprend le LIMS™ SampleManager destiné aux applications d'entreprise dans de nombreuses industries, le LIMS™ Darwin conçu pour la R&D et les procédures AQ/CQ dans l'industrie pharmaceutique, le LIMS™ Watson qui est la référence professionnelle pour les laboratoires d'analyses biologiques, le LIMS™ Galileo destiné aux études ADME in vitro lors des phases préliminaires de mise au point des médicaments, le LIMS™ Nautilus conçu pour les laboratoires pharmaceutiques et de R&D, les bases de données analytiques Enterprise Pharmacology (EP) Series™ et Kinetic™ pour la pharmacocinétique et la pharmacodynamie, et le logiciel d'analyse spectroscopique GRAMS.

Informations complémentaires

Rendez-vous sur notre site Internet à l'adresse www.thermo.com/informatics ou appelez-nous +33 1 6092 4800 (France) ou au +44 161 942 3000 (numéro international).