

**Systèmes de  
traitement de  
tissus  
Shandon**



**Shandon Excelsior™  
Shandon Pathcentre®  
Shandon Citadel™  
Consommables pour  
Automates  
d'imprégnation  
des tissus**

Leader en Anatomie Pathologique

**Thermo**  
ELECTRON CORPORATION

## Système de traitement de tissus Shandon Excelsior™

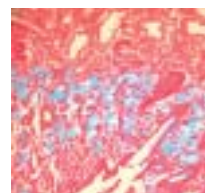
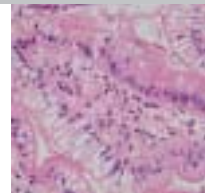
Le nouveau centre d'excellence pour le traitement des tissus



- Extraction des vapeurs toxiques
- Gestion du réactif en cours de traitement
- Alimentation de secours par batterie en cas de panne de courant
- Préchauffage des réactifs
- Contrôle à distance et interface LIMS

### Caractéristiques

- Capacité de 222 cassettes avec le panier organisé et pouvant atteindre 300 cassettes avec le panier en vrac\*.
- L'inclinaison du couvercle permet l'évacuation de la condensation excessive en cours de traitement. Le couvercle en verre permet de voir à l'intérieur pendant le traitement.
- 12 programmes personnalisés et 3 options de lavage.
- 3 bains de paraffine.
- Affichage multilingue.
- Les paniers peuvent être placés au micro-ondes et sont conçus pour être utilisés avec la préfixation au micro-ondes. Les paniers organisés sont dotés d'un système d'emboîtement exclusif.
- 5 niveaux d'agitation à contre-sens.
- 7 zones protégées par mot de passe.
- 3 niveaux de remplissage différents pour réduire la durée du traitement.
- Les agents déshydratants et clarifiants peuvent être préchauffés pour un traitement plus rapide et reproductible.
- Cycle sous vide.
- Contrôle total de la température avec option température ambiante.



\*Avec les flacons de réactifs de 5 l. Consulter la fiche d'application "Panier en vrac Excelsior Shandon".



# Concept de rotation des réactifs Shandon Excelsior™

## Principe :

### Gravité spécifique

- La gravité spécifique est contrôlée dans le premier bain d'alcool.
- Lorsque le point de consigne est défini et atteint, l'instrument Excelsior Shandon invite l'opérateur à démarrer un cycle de rotation des réactifs lors du prochain cycle de traitement.

Ce procédé révolutionnaire a permis à des centaines d'utilisateurs du nouvel Excelsior Shandon de réduire de manière importante leur consommation de réactifs.

La rotation des alcools, solvants et paraffines se déroule sur deux cycles de traitement normaux.

**1ère étape du traitement :** les réactifs les plus anciens sont éliminés dans les bidons pour produits usagés et les réactifs restants passent à la position suivante.



**2ème étape du traitement :** les nouveaux réactifs sont amenés dans la cuve de réaction lorsque cela est nécessaire au cours du traitement et sont replacés dans les flacons correspondants à la fin de l'étape.



De nouveaux réactifs sont placés dans les deux zones d'échange (alcool et solvant) et des pastilles de paraffine sont ajoutées dans le troisième bain de paraffine.



## Economie de réactifs

En moyenne, l'utilisateur de l'instrument Excelsior Shandon remplace les réactifs toutes les 1500 cassettes environ lorsqu'il utilise le contrôle de la gravité spécifique.

La rotation nécessite :

- 3,8 litres d'alcool
- 3,8 litres de xylène
- 3,8 litres de paraffine

## Exemple typique d'économies réalisées par un utilisateur moyen :

Calcul des économies annuelles de réactifs	Alcool	Xylène	Paraffine	Temps de travail
Différence de consommation hebdomadaire par rapport à l'appareil utilisé actuellement	22,8 litres	7,6 litres	3,8 litres	3 heures
Nombre de cassettes traitées par semaine	1110	222 cassettes par jour, 5 jours par semaine		
Les résultats ne tiennent pas compte des fixateurs produits de lavage	Système de traitement de tissus actuel	Système de traitement de tissus Excelsior	Economie en utilisant le système de traitement de tissus Excelsior	Pourcentage de réactifs ni des économisés
Alcool / litres	1189	144	1045	88%
Xylène / litres	339	144	255	63%
Paraffine / litres	198	144	53	26%
Heures de travail	156	3	153	98%

Cet exemple indique une réduction de 88% de la consommation d'alcool, une réduction de 63% de la consommation de xylène et une réduction de 26% de la consommation de paraffine sur un seul système de traitement de tissus. Mieux encore : 153 heures de travail sont économisées annuellement.

## Aspiration des vapeurs toxiques



Dans une cuve à réaction moderne, le réactif circule librement autour des échantillons avec un système d'extraction des vapeurs de formaldéhyde.

### Sécurité

- La cuve à réaction est équipée d'un système d'évacuation des vapeurs qui réduit l'exposition aux agents toxiques lors de l'ajout d'échantillons après le début du traitement.
- Filtres au permanganate de potassium et au charbon actif pour le contrôle des vapeurs.
- Kit d'adaptation pour rejet externe des vapeurs disponible pour l'extraction vers un système d'extraction externe.

### Manipulation des réactifs

- Rotation automatique des réactifs et de la paraffine en cours de traitement. Plus besoin de transvaser !
- L'utilisateur peut contrôler la rotation des réactifs sur base du nombre de jours, de cycles, de cassettes ou en fonction de la gravité spécifique de l'alcool.

### Stockage des réactifs

- Peut être utilisé avec des flacons de réactifs du commerce de 3,8 à 5,0 litres.
- Conforme aux normes applicables aux enceintes contenant des produits inflammables.
- Portes verrouillables pour une plus grande sécurité.
- Kit d'adaptation pour rejet externe des vapeurs disponible pour l'extraction vers un système d'extraction externe.



Intérieur du compartiment de stockage des réactifs

### Filtres

Kit d'adaptation pour rejet externe des vapeurs



### Uniformité de la température

La principale caractéristique de la cuve à réaction circulaire est sa conception dépourvue d'angles. Celle-ci garantit une meilleure uniformité de la température, l'absence de points chauds et une distribution homogène des réactifs assurant un traitement correct des échantillons.

### Agitation

La cuve à réaction ronde permet également d'assurer une agitation continue. Le système d'agitation à contre-sens propose 5 niveaux d'agitation. Le panier d'échantillons tourne suffisamment lentement pour assurer l'intégrité des échantillons les plus délicats et les plus fragiles. Ce système garantit l'homogénéisation requise sans qu'il soit nécessaire de faire pénétrer et d'extraire le liquide de la cuve à réaction.



### Paniers pour micro-ondes

Conception du panier

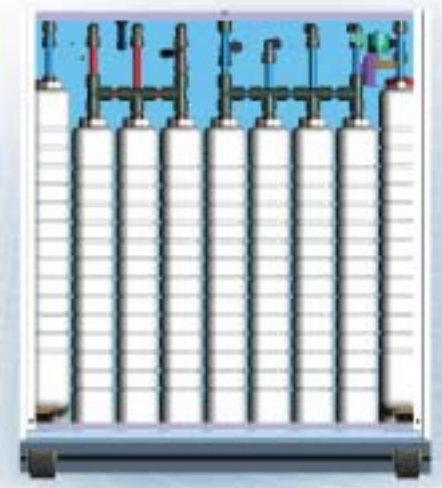
- Des paniers organisés et en vrac sont fournis.
- Les nouveaux paniers en plastique peuvent être placés au micro-ondes.
- Les paniers organisés sont dotés d'un système d'emboîtement exclusif.

### Protection des échantillons

- Alimentation de secours par batterie garantissant le traitement en toute sécurité des échantillons en cas de panne de courant.
- 2 alarmes à distance pour signaler les éventuels problèmes.
- Possibilité de contrôle à distance (Netmon Remote Monitoring).
- Restauration automatique en cas de remplissage insuffisant pour terminer le traitement dans un environnement aussi sûr que possible.

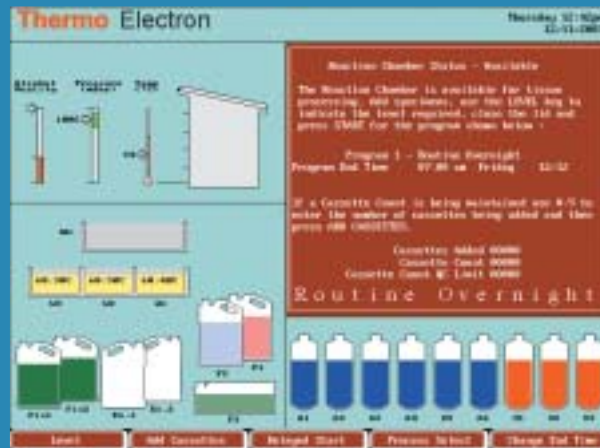
### Compartment fermé de stockage et de préchauffage des flacons

- Les flacons placés dans ce compartiment peuvent contenir 5 litres de réactif.
- Un système de préchauffage des réactifs stockés dans ce compartiment est disponible.



### Logiciel intelligent

- Un logiciel convivial permet de disposer d'un manuel d'utilisation électronique au bout des doigts.
- Icônes internationales simples d'emploi (voir page 6).
- Lecteur de disquette pour l'enregistrement des rapports de contrôle de qualité, du journal des événements et des informations relatives au programme.
- Compatibilité avec l'interface LIMS (Laboratory Information Management Systems, systèmes de gestion des données de laboratoire).



### Démarrage de l'instrument



### Programmation



### Rotation des réactifs

## Caractéristiques du système Shandon Excelsior™

<b>100-240V, 50/60Hz, monophasé</b>	<b>Référence</b>
<b>Shandon Excelsior</b>	<b>A78400001</b>

### Caractéristiques physiques

#### Dimensions :

<b>Hauteur :</b>	160 cm	avec moniteur
	113	sans écran
<b>Largeur :</b>	67 cm	
<b>Profondeur :</b>	52 cm	
<b>Poids :</b>	112 kg	
<b>Alimentation électrique :</b>	950 V- (maximum) ; 200 V- (normal)	

### Environnement

<b>Général :</b>	Pour utilisation à l'intérieur uniquement
<b>Température (fonctionnement) :</b>	+5 °C à +40 °C
<b>Température :</b>	-25 °C à +55 °C (+70 C en cas d'exposition de courte durée) (transport/stockage)
<b>Humidité :</b>	80% max. sous une température <31 °C 50% max. pour une température comprise entre 31 et 40 C (environnement sans condensation)
<b>Altitude :</b>	jusqu'à 2000 mètres
<b>Niveau de pollution :</b>	2
<b>Catégorie de surtension :</b>	II

### Livré avec le produit

Filtre formaldéhyde (permanganate de potassium) - 1 pièce	9990612
Filtre de vapeurs (charbon actif) - 1 pièce	9990610
Panier organisé (6 pièces)	A78410025
Panier en vrac	A78410021
Couvercle pour panier (organisé et en vrac)	A78420056
Séparateur métallique pour grand bloc (pour panier en vrac)	A78430198
Bouteille d'eau de rinçage	A78420039
Flacons de stockage - 5 litres (2 livrés)	Voir ci-dessous
kit pour paraffine usagée (2 bacs, 1 couvercle, 1 plateau)	A78410027
Ecran	AP14340
Manuel de l'opérateur	A78410100
Livret d'entretien	A78410110
Spatule	P09046
Goulotte de remplissage de la paraffine	A78430265
Sachets pour paraffine usagée (20)	AP14747
Clé à molette	A78430308

### Accessoires optionnels

Filtre formaldéhyde (permanganate de potassium) - par 6 pièces	B9990612CS
Filtre de vapeurs (charbon actif) - par 6 pièces	7411258
Manuel d'entretien	A78410101
Conteneur pour paniers en plastique (pour micro-ondes)	B1002517
Flacons de stockage - 5 litres (par 6 pièces)	A78410026
Kit d'adaptation de cuve pour évacuation externe	A78410023
Kit d'adaptation pour évacuation externe	A78410024
Kit d'accrochage du moniteur	A78410029

### Approbations officielles

Conception conforme aux normes CEI1010, CSA, UL et au label CE (conformité IVDD).



### Alimentation de secours par batterie

En cas de coupure de courant, l'instrument Shandon Excelsior continue à fonctionner. L'instrument Shandon Excelsior dispose d'un système intégré de gestion de l'alimentation électrique qui contrôle en permanence l'alimentation secteur. En cas d'interruption ou de variations de l'alimentation électrique, le système continue à traiter les tissus en toute sécurité pendant une période maximale de cinq heures grâce à son alimentation de secours par batterie. Lorsque l'alimentation secteur est rétablie, l'instrument Shandon Excelsior recharge ses batteries pour qu'elles soient prêtes à reprendre le relais dans l'éventualité d'une nouvelle coupure de courant.

### Icônes de l'instrument Shandon Excelsior™

Brève description des icônes.



Indique que le système se trouve en **mode Démonstration**



Averti qu'il faut réarmer le **disjoncteur de cuve**



Indique que la **protection par code de sécurité** est désactivée



Indique que l'**enceinte de stockage** est ouverte



Indique que la **batterie d'alimentation de secours** n'est pas activée



Indique qu'un **contrôle qualité** va intervenir



Indique une situation qui **requiert l'attention de l'opérateur**



Indique l'**activation** des deux **alarmes à distance**



Indique l'**activation** d'une **connexion Netmon**

# Service Shandon Netmon™

## Shandon Excelsior™ Netmon



Shandon Excelsior Netmon est un service qui connecte directement l'instrument Shandon Excelsior du laboratoire du client au centre d'assistance technique Thermo Electron.\*

Par l'intermédiaire d'une ligne téléphonique dédiée chez le client, un service d'assistance de qualité est disponible en temps réel pour le client.

### Le service Shandon Excelsior Netmon comprend :

- Visites d'entretien préventif mensuelles
- Rapport de contrôle mensuel à inclure dans le système de gestion de qualité du client.
- Diagnostic en ligne rapide et résolution des problèmes rencontrés par le système
- Dépannage par téléphone et fourniture de pièces de rechange si nécessaire
- Assistance technique en ligne pour résoudre les problèmes de fonctionnement

### Le rapport mensuel personnalisé reprend les informations suivantes :

- Quatre tests fondamentaux du système
- Vérification des mouvements de fluides
- Température maximale des liquides
- Mesure de la qualité de l'alcool
- Contrôle des erreurs
- Signature du technicien du service d'assistance

Pour des informations de commande, prière de contacter votre représentant local.



Rapport personnalisé Shandon Excelsior Netmon™

## Shandon Pathcentre Netmon™

Un service de contrôle à distance analogue est également disponible pour le système de traitement de tissus Pathcentre Shandon et permet la programmation et le contrôle de l'instrument depuis n'importe quel endroit par l'intermédiaire d'un modem et d'un micro-ordinateur. Ce service améliore les possibilités d'entretien préventif. Les techniciens d'entretien Thermo Electron peuvent accéder à l'instrument (moyennant votre autorisation) depuis leur base\* pour exécuter des tâches de diagnostic en ligne ou assurer un service de contrôle mensuel.

Pour des informations de commande, prière de contacter votre représentant local.



Rapport de contrôle à distance Shandon Pathcentre Netmon™

\*Option bientôt disponible

## Shandon Pathcentre®

Système de traitement de tissus en circuit fermé

- Contrôle total par l'utilisateur
- Excellente agitation des réactifs
- Possibilités de contrôle à distance
- Des écrans d'aide guident l'utilisateur au cours de la programmation



L'instrument Shandon Pathcentre est le système de traitement de tissus en enceinte totalement fermée pour volumes importants de Thermo Electron.

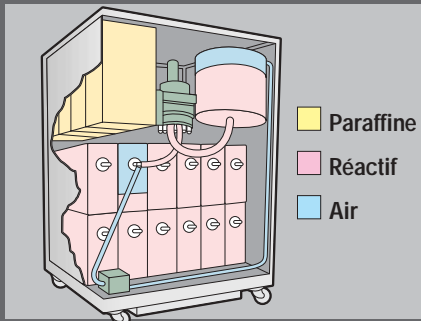
### Une conception pratique

- **Capacité pouvant atteindre 306 cassettes** et possibilité d'ajouter trois modules de traitement supplémentaires pour les laboratoires ayant un débit important.
- **Enceinte totalement fermée.** Les vapeurs restent à l'intérieur du système et ne diffusent pas dans le laboratoire.
- **La légère agitation à contre-sens** et le système de va-et-vient permettent une meilleure pénétration du liquide dans les paniers et les cassettes pour une qualité et une reproductibilité optimales du traitement.
- **4 bains de paraffine** garantissent une infiltration optimale de l'échantillon.
- La cuve à réaction **circulaire** exclusive optimise l'uniformité de la température.
- **Le couvercle en verre de la cuve à réaction** permet de surveiller visuellement le traitement.
- **Le couvercle** se verrouille automatiquement pendant le traitement.
- **Le couvercle hermétique de la cuve à réaction** se manipule aisément d'une seule main.

- **Les flacons de réactifs** portent des étiquettes avec des codes couleur et sont conçus pour être simples d'emploi.

### Une programmation souple

- **Programmation multilingue simple** avec des invites graphiques à l'écran.  
Ecran LCD à rétroéclairage affichant les commandes en français, anglais, espagnol, allemand, italien ou suédois.
- **Paramètres de traitement sélectionnables par l'utilisateur** comprenant la température, le vide, la pression, la durée d'immersion, l'égoutage et d'agitation.
- **9 programmes de traitement** stockés en mémoire pour chaque appareil.
- **Vaste gamme de réactifs compatibles** dont l'acétone et le chloroforme.
- Démarrage différé pouvant être programmé pour n'importe quelle position de réactif. Options de température, pression de vide et agitation modifiables pendant la période de délai.
- **Programmation en temps réel** grâce à l'horloge intégrée et possibilité de démarrage différé pendant la nuit, le week-end ou les congés. Peut être programmé jusqu'à 7 jours d'avance.



Le système en circuit fermé "Closed Loop System" du Pathcentre récupère les vapeurs de réactifs à l'intérieur de l'appareil.



Les graphiques à l'écran guident l'opérateur dans l'utilisation des commandes du programme. L'écran affiche le stade actuel de la procédure.



La cuve à réaction révolutionnaire permet la libre circulation des réactifs autour des échantillons.

Le tiroir pour accessoires permet d'accéder facilement au flacon de condensation, au filtre à charbon actif, à la poche d'air et au flacon de récupération pour l'entretien de routine.



- La sécurité par **mot de passe** multiniveaux protège l'instrument contre les accès non autorisés

#### Sécurité des échantillons

- Le **système de restauration automatique en cas de remplissage insuffisant** protège les échantillons en redirigeant automatiquement les réactifs et en terminant le traitement.
- Lavages indépendants et sélectionnables - choix entre lavage **standard** et lavage **prolongé**.
- On peut activer l'**option de rinçage à l'eau** en fin de lavage.
- Des **signaux d'alarme sonore et à distance** sont prévus d'origine.
- L'instrument Pathcentre **imprime** un enregistrement des programmes, des traitements de routine et des événements en temps réel lorsqu'il est raccordé à une imprimante parallèle à 80 colonnes.

#### Contrôle de qualité

- L'instrument Pathcentre **signale automatiquement** la nécessité d'effectuer les opérations d'entretien de routine ou de remplacer les réactifs.



Conception évolutive - permet d'ajouter des capacités de traitement supplémentaires sans devoir racheter un nouveau système complet. Un seul module de commande permet de commander jusqu'à quatre modules de traitement.

#### Concevoir LE meilleur flacon

Les flacons en polyéthylène à haute densité Pathcentre sont conçus pour la facilité de l'utilisateur et pour l'efficacité. Les flacons translucides portent une étiquette avec code couleur. Les étiquettes correspondantes sur l'instrument garantissent le bon positionnement des flacons. Les flacons ont un fond et un goulot larges pour en faciliter le remplissage. Leur conception extrêmement solide inclut des tiges au centre du flacon pour en accroître la résistance. Plus important encore, les flacons s'emboîtent directement et facilement à leur place sur l'instrument grâce à un raccord coaxial.

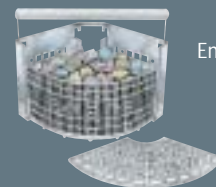


#### Un panier pour chaque opération

Organisé



En vrac



Pour bloc large



Dans le kit initial, on a le choix entre un panier de cassettes organisé ou en vrac. Les paniers sont interchangeables. Des paniers supplémentaires ou des paniers pour blocs larges peuvent être commandés séparément.

#### Caractéristiques physiques

**Dimensions (H x L x P) :** 132 x 56 x 63 cm

**Alimentation électrique :** 1200 V-

**Poids :** 160 kg (net)

#### Livré avec le produit

#### Référence

Bac de récupération de paraffine usagée	75210147
Filtre d'évacuation de la cuve à réaction	75210154
Flacons pour stockage des réactifs (par 3)	A75210193
Étiquettes pour flacons de réactifs	75210152
Sac à air (air bag)	66110048
Filtre à charbon actif	66110056
Bouchon pour détecteur de trop-plein	73910136
Poignée pour panier porte-tissus	75220419
Joint Viton	75230681
Joint d'étanchéité pour cuve à réaction	75210149
Panier pour cassettes	Voir informations de commande
Manuel de l'opérateur (préciser la langue)	75210150

Bloc de déplacement (uniquement pour le modèle organisé)	A75210197
Bec verseur pour flacon de réactif	P13433
Clé d'évacuation de la paraffine	P12648
Cordon d'alimentation	demandez des informations par téléphone

#### Accessoires optionnels

#### Référence

Panier pour bloc large (1 segment)	75210166
Panier pour cassettes en vrac (1 segment)	75210165
Panier pour cassettes organisées (1 segment)	A75210192
Remarque La cuve de réaction Pathcentre peut contenir trois segments de paniers. Les paniers organisés, en vrac ou pour bloc large peuvent être utilisés simultanément.	
Poche pour paraffine	75210161
Manuel d'entretien	75210151
Imprimante	1241180
Cable	1931002
Joint de raccordement pour flacons	75210148
Bouchons pour flacons de réactifs (par 3)	A75210194

#### Approbations officielles

Conception conforme aux normes CEI1010, CSA et UL Label CE pour le modèle 220-240V (conformité IVDD)

#### Description

#### Référence

<b>Pathcentre avec panier en vrac (110-120V, 50/60Hz)</b>	75200012
<b>Pathcentre avec panier en vrac (220-240V, 50/60Hz)</b>	75200011
<b>Pathcentre avec panier organisé (110-120V, 50/60Hz)</b>	75200014
<b>Pathcentre avec panier organisé (220-240V, 50/60Hz)</b>	75200013
<b>Unité supplémentaire avec panier en vrac (110-120V, 50/60Hz)</b>	75200112
<b>Unité supplémentaire avec panier en vrac (220-240V, 50/60Hz)</b>	75200111
<b>Unité supplémentaire avec panier organisé (110-120V, 50/60Hz)</b>	75200114
<b>Unité supplémentaire avec panier organisé (220-240V, 50/60Hz)</b>	75200113
<b>Station pour paraffine transportable (110-120V, 50/60Hz)</b>	75210202
<b>Station pour paraffine transportable (220-240V, 50/60Hz)</b>	75210201

Le système Shandon Citadel s'intègre facilement dans le poste de travail Shandon Hyperclean™ 2. Les parois latérales du poste de travail peuvent être aisément démontées et remises en place pour accéder à l'équipement intérieur.

## Système de traitement de tissus Shandon Citadel™

Système de traitement de tissus de type carrousel



Système de vide à commander séparément.

L'instrument Citadel est un système de traitement de tissus de type carrousel éprouvé commandé à l'aide d'un clavier tactile.

- Le modèle Citadel 2000 a une capacité de **110 cassettes** et le modèle Citadel 1000 une capacité de 60 cassettes.
- Hotte d'évacuation des vapeurs intégrée.
- Les bacs à réactifs sont munis de poignée pour un remplissage facile.
- La fonction de démarrage différé peut être programmée jusqu'à 9 jours d'avance.
- La console à clavier tactile est **simple d'utilisation**.
- Possibilité d'enregistrer jusqu'à **4 programmes complets** dans la mémoire de l'instrument Citadel.
- Programmation de la durée d'immersion et d'agitation pour chaque étape.
- La station de chargement protège les paniers porte-tissus de l'air lorsqu'ils sont soulevés.
- L'instrument Citadel **protège** l'utilisateur contre les émanations de solvants.
- Les appareils sont compatibles avec la plupart des enceintes à vapeurs, ainsi qu'avec le poste de travail Shandon Hyperclean™ 2.
- **Le système de vide optionnel** facilite l'infiltration efficace et rapide de la paraffine dans les échantillons.
- L'instrument comprend **10 flacons pour réactifs** et **2 bains de paraffine**.
- **On peut ajouter des stations de paraffines supplémentaires** jusqu'à un maximum de 4 bains de paraffine.
- Panier en vrac et organisé disponibles.
- Les paniers sont **faciles** à charger et à décharger, grâce aux crochets de suspension dans le capot de l'instrument.

### Caractéristiques physiques

#### Dimensions :

Shandon Citadel	Diamètre : 68 cm
	Hauteur : 62,5 cm

#### Alimentation électrique : 500 V-

#### Poids :

Système de vide	Diamètre : 68 cm
	Hauteur : 62,5 cm

### Livré avec le produit Référence

Citadel 2000	
Panier organisé	69810030
Panier en vrac	69810035
Crochet pour panier ( 2L )	69810037
Couvercle pour panier	69810031
Bains de paraffine 110V	69810053
Bains de paraffine 240V	69810051
Bacs à réactif (polypropylène)	69810018
Bacs à réactif (acier inoxydable)	69810131
Manuel de l'opérateur	69810040

### Informations de commande

Shandon Citadel 1000, 220-240V 50/60Hz	manuel en anglais, fiche britannique à 3 broches.	69800001
Shandon Citadel 1000, 220-240V 50/60Hz ALL	manuel en allemand, fiche européenne à 2 broches.	69800002
Shandon Citadel 1000, 110-120V 50/60Hz USA	manuel en anglais, fiche américaine à 3 broches.	69800003
Shandon Citadel 2000, 220-240V 50/60Hz	manuel en anglais, fiche britannique à 3 broches.	69800004
Shandon Citadel 2000, 220-240V 50/60Hz ALL	manuel en allemand, fiche européenne à 2 broches.	69800005
Shandon Citadel 2000, 110-120V 50/60Hz USA	manuel en anglais, fiche américaine à 3 broches.	69800006
Shandon Citadel 2000, 220-240V 50/60Hz EUR	manuel en anglais, fiche européenne à 2 broches.	69800007
Shandon Citadel 1000, 220-240V 50/60Hz EUR	manuel en anglais, fiche européenne à 2 broches.	69800008
Pompe à vide pour Shandon Citadel, 110-120V	fiche américaine à 3 broches	69810025
Pompe à vide pour Shandon Citadel, 220-240V	fiche britannique à 3 broches	69810024
Pompe à vide pour Shandon Citadel, 220-240V	fiche européenne à 2 broches	A69810054

### Accessoires optionnels :

Manuel d'entretien Shandon Citadel	69810095
------------------------------------	----------

### Approbations officielles

Conception conforme aux normes IEC1010, CSA et UL. Label CE pour le modèle 220-240V (conformité IVDD)

Le panier en vrac de l'instrument Shandon Citadel 2000 (voir ci-dessus à gauche) a une capacité d'environ 70 cassettes. Le panier organisé de l'instrument Shandon Citadel 2000 (voir ci-dessus à droite) a une capacité de 110 cassettes.

Non illustré : Le modèle Shandon Citadel 1000 dispose également de paniers en vrac et organisés. Le panier organisé de ce modèle a une capacité minimale de 60 cassettes. La capacité du panier en vrac est d'environ 40 cassettes.



	Shandon Paraplast	Shandon Paraplast Plus	Shandon Paraplast X-tra	Shandon Precision Cut	Shandon Histoplast
<b>Forme</b>	Pastille	Pastille	Pastille	Pastille	Pastille
<b>Fixateurs</b>	Plastique	DMSO	Paraffine microcristalline	Paraffine purifiée avec polymères	Exempt de polymères plastiques
<b>Utilisation particulière</b>	Usage général	Infiltration et section optimisées	Section fine	Faible teneur en polymères pour une meilleure infiltration. Enrobage. Bonne capacité du ruban avec durée de vie prolongée de la lame.	Usage général
<b>Point de fusion</b>	56-57 °C	56 °C	50-54 °C	52-54 °C 56-58 °C 62-64 °C	56-57 °C
<b>Conditionnement</b>	Sachet de 18 livres x8 (1 kg)	Sachet de 18 livres x8 (1 kg)	Sachet de 18 livres x8 (1 kg)	4x25kg	Sachet de 10kg   Boîte de 25kg
<b>Référence.</b>	501006 CE IVD	502004 CE IVD	503002 CE IVD	B24209 B1002490 z24210	6774060   6774006



### Sachets à biopsies Shandon

- “ Permet la libre circulation du liquide autour des tissus.
- “ Réduit le risque de perte des échantillons de petite taille.
- “ Réduit les artefacts liés à la rémanence des réactifs et à la pression souvent observés avec les éponges.
- “ Les sachets à biopsies décollables et résistantes aux acides exposent les échantillons de manière à pouvoir les retirer rapidement et présentent tous les avantages des sachets à biopsies classiques plus la résistance aux acides, ce qui permet de les utiliser pour la décalcification.

Description	CE IVD	Conditionnement/Qté	Référence
Nylon (petit) 30 x 40 mm par 200		par 500 par 1000	6774014 6774015 6774010
Nylon (moyen) 45 x 75 mm par 200		par 500 par 1000	6774012 6774013 6774009
Nylon (grand) 75 x 95 mm par 500			6774011
Résistant aux acides (petit) 30 x 50 mm par 250			6774051
Résistant aux acides (moyen) 45 x 75 mm		par 250	6774050
Résistant aux acides (grand) (75 x 95 mm)		par 250	6774052



### Cassettes pour biopsies Shandon II

Qt : 500/bte  
Type de pores : petits, carrés  
Couvercle de verrouillage fixé par deux charnières

Couleur	Référence
Blanc	1001097
Rose	1001098
Vert	1001099
Jaune	1001100
Bleu	1001101
Gris	1001104
Orange	1001106
Pêche	1001102
Brun clair	1001103
Lilas	1001105
Turquoise	1001107
Vert foncé	B1001005
Rouge foncé	B1001006
Bleu foncé	B1001007



### Cassettes pour biopsies Shandon I

Qté : 500/bte  
Type de pores : petits, carrés  
Couvercle de verrouillage fixé par deux charnières

Couleur	Référence
Blanc	1000968
Rose	1001090
Vert	1000969
Jaune	1000970
Bleu	1001091
Gris	1000971
Orange	1001095
Pêche	1001092
Brun clair	1001093
Lilas	1001094
Turquoise	1001096
Vert foncé	B1000999
Rouge foncé	B1001000
Bleu foncé	B1001001



### Cassettes standard Shandon II

Qté : 500/bte Type de pores : rainurés  
Couvercle de verrouillage fixé par deux charnières, ouverture par l'avant ou par l'arrière

Couleur	Référence
Blanc	1001061
Rose	1001060
Vert	1001059
Jaune	1001058
Bleu	1001057
Gris	1001054
Orange	1001052
Pêche	1001056
Brun clair	1001055
Lilas	1001053
Turquoise	1001051
Vert foncé	B1001002
Rouge foncé	B1001003
Bleu foncé	B1001004



### Cassettes pour biopsies Shandon Microsette

Qt : 1000/caisse (4 x 250 par boîte) Type de pores : petits trous de 0,36 mm de diamètre  
Grand compartiment mesurant 25 x 30 mm pour un échange maximal des liquides

Couleur	Référence
Blanc	B1000733WH
Rose	B1000733PK
Vert	B1000733GR
Jaune	B1000733YW
Bleu	B1000733BL
Gris	B1000733GY
Orange	B1000733OR
Pêche	B1000733PE
Brun clair	B1000733TN
Lilas	B1000733LI
Turquoise	B1000733AQ
Vert foncé	B1000733DGR
Rouge foncé	B1000733DRD
Bleu foncé	B1000733DBL



### Cassettes pour biopsies Shandon

Qt : 1000/caisse(4 x 250 par boîte)

Couleur	Référence
Blanc	B1000735WH
Rose	B1000735PK
Vert	B1000735GR
Jaune	B1000735YW
Bleu	B1000735BL
Gris	B1000735GY
Orange	B1000735OR
Pêche	B1000735PE
Brun clair	B1000735TN
Lilas	B1000735LI
Turquoise	B1000735AQ

### Shandon Formal-Fix et Formal-Fix concentré

- Formol tamponné neutre à 10% **sans phosphates** pour produire des résultats reproductibles et prolonger la durée de vie de la vanne rotative.
- Permet de conserver tous les échantillons **sans rétraction** ou durcissement excessif.
- Prémélangé**, prêt à l'emploi.
- S'utilise pour le stockage de tous les tissus - **élimine le triage préalable** des échantillons pour ME.
- Disponible sous forme de **concentré économique** - il suffit d'ajouter de l'eau ou de l'alcool.
- Le concentré **n'est pas altéré par la congélation**, il permet de gagner de la place de stockage et de réaliser des économies sur les frais de transport.
- Des flacons préremplis antifuites** sont disponibles. Les flacons sont conditionnés dans des plateaux solides pour le transport par messagerie.



Description	CE	IVD	Conditionnement/Qté	Référence
Prêt à l'emploi			19 l x 1	6764240
Godets préremplis 180/caisse			Godets de 20 ml, remplis jusqu'à 10 ml,	9990910
			Godets de 60 ml, remplis jusqu'à 30 ml,	
125/caisse			Godets de 90 ml, remplis jusqu'à 45 ml,	9990914
125/caisse			Godets de 120 ml, remplis jusqu'à 60 ml,	9990916
125/caisse				9990918
Concentré (5x)			3,8 l x 1 (permet de préparer 19 l)	6764254
			11 x 2* (permet de préparer 5 l)	9990244

### Xylène Shandon

- Agent de clarification** pour le traitement, la coloration et la pose de lamelles.
- Réactif de qualité **filtré**.
- Bouteille avec code couleur pour système Shandon Excelsior™.



Description	Conditionnement/Qté	Référence
Xylène	4 l x 1*	9990501
	10 l x 2	9990502
	209 l x 1	9990503

### Substitut de xylène Shandon :

- Une alternative plus sûre et plus pratique** au xylène pour le traitement, la coloration et la pose de lamelles.
- Limite d'exposition aéro-gène **trois fois plus sûre** que le xylène (CMA 300 ppm).
- Hydrocarbure aliphatique pratiquement **inodore** - pas d'odeur citrique.
- Non sensibilisant** pour la peau normale.
- Vitesse d'évaporation équivalente à celle du xylène - **les lames sèchent rapidement**.
- Non gras**
- Recyclable** au moyen de produits pour le recyclage des solvants.\* Bouteille avec code couleur pour système Shandon Excelsior.



Description	Conditionnement/Qté	Référence
Substitut de xylène Shandon	4 l x 1*	9990505
	4 l x 4*	6764506
	10 l x 2	6764508
	19 l x 1	9990507
	209 l x 1	9990509

### Alcool Shandon

- Mélange** de 90% d'éthanol absolu, 5% de méthanol et 5% d'isopropanol.
- Réactif de qualité **filtré**.
- S'utilise au lieu d'éthanol absolu (100%) pour **la plupart des procédures anatomopathologiques**.
- Aucune licence n'est requise** de la part du Bureau des ATF.
- Bouteille avec code couleur pour système Shandon Excelsior.



Description	Conditionnement/Qté	Référence
Alcool réactifs	4 l x 1*	9990520

\*Conditionnement prêt à l'emploi avec code couleur Shandon Excelsior.

Numéro un mondial du secteur des instruments haute technologie, Thermo Electron Corporation contribue à l'avancée des connaissances scientifiques des biologistes, laboratoires et industriels, permet la découverte de médicaments, améliore les procédés de fabrication et protège les personnes et l'environnement grâce à ses instruments, ses équipements scientifiques et ses solutions pour le traitement des échantillons. Basée à Waltham, Massachusetts, Thermo Electron Corporation réalise un chiffre d'affaires de plus de 2 milliards de dollars et emploie environ 11 000 personnes dans 30 pays du monde.