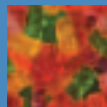


**Sistemas Detectores
de Metales
Goring Kerr DSP 3**

**Opciones de Detección de Metales
para la Industria Alimentaria**





Los sistemas detectores de metales Goring Kerr DSP 3 ofrecen una solución rentable de altas prestaciones para la inspección de procesos y envases. Todos los modelos disponen de los medios de control de calidad necesarios para implantar los planes HACCP e incorporan los estándares de higiene requeridos por la industria alimentaria. Con más de 50 años de experiencia, los sistemas detectores de metales Goring Kerr de Thermo garantizan productos libres de contaminantes metálicos al tiempo que protegen la marca.

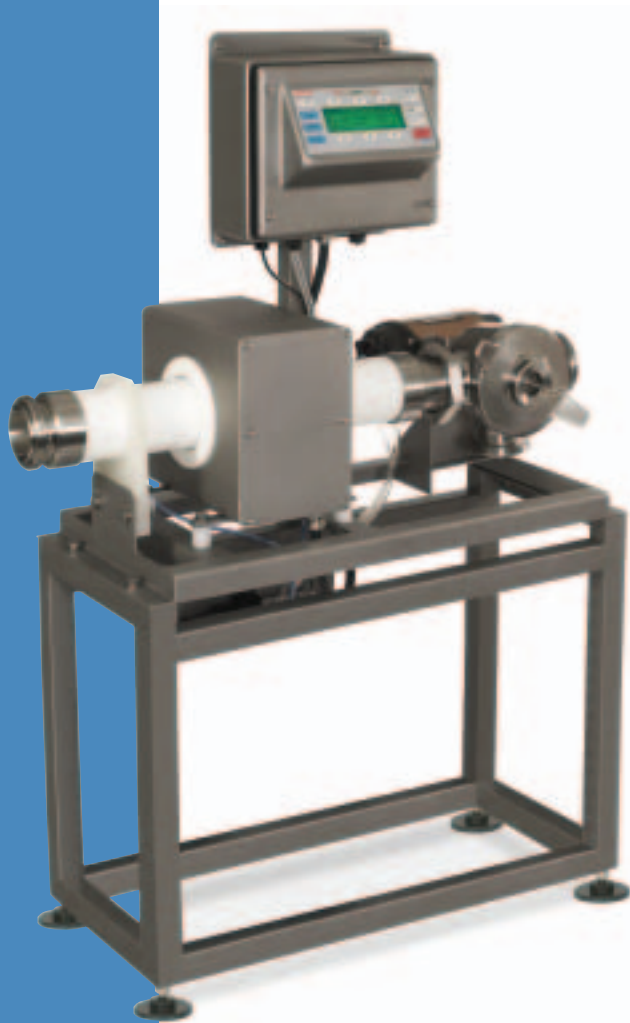


Incremente al máximo su rendimiento, calidad y productividad

La elevada especialización en productos, servicios y aplicaciones permite a Thermo Electron Corporation aumentar al máximo el rendimiento, la calidad y la productividad de los procesos que son críticos para la industria alimentaria. La línea Goring Kerr de sistemas detectores de metales DSP 3 establece el estándar de sensibilidad de detección alcanzable, abarcando así el máximo número de aplicaciones posible. Existe una amplia gama de dispositivos de rechazo automático adaptados a los requisitos de aplicación de los clientes.

La línea completa de sistemas detectores de metales de Thermo está a su disposición en nuestras oficinas y unidades de fabricación distribuidas por todo el mundo. Thermo ofrece al cliente multinacional un producto homogéneo de alta calidad y piezas de recambio fáciles de obtener, con asistencia técnica en todas las instalaciones internacionales.

Los sistemas detectores de metales Goring Kerr DSP 3 están disponibles en las siguientes configuraciones.



Detector de Metales de Tubo

El sistema detector de metales de tubo Goring Kerr se ha desarrollado para inspeccionar productos bombeados a través de tubería, como emulsiones cárnicas, filetes avícolas, mermelada, salsas o productos lácteos. El diseño compacto y el mayor nivel de sensibilidad y estabilidad del sistema se complementan con el uso de materiales aprobados por la FDA. El detector de metales está diseñado para funcionar de forma eficaz con tubos de alta presión y/o alta temperatura y su facilidad de desmontaje para limpieza permite reducir los costes de limpieza sanitaria. Si el sistema puede montarse en el techo o en el suelo, el panel de control puede instalarse en el bastidor o en un lugar remoto. Es posible alojar tubos con un máximo de 200 mm de diámetro. Esta flexibilidad de las opciones de instalación proporciona la solución óptima para todas las unidades de proceso.

La válvula de rechazo de alta velocidad no sólo garantiza que todos los contaminantes se rechacen de forma adecuada, sino que al mismo tiempo reduce la cantidad de material rechazada, con lo que el rendimiento de la línea es mayor. Una completa opción de validación de rechazo asegura el correcto funcionamiento de la válvula. Hasta ahora la verificación de en tubería era un trabajo notablemente difícil. Thermo simplifica este proceso con AuditCheck, una opción patentada a escala mundial. Este sistema de autovalidación comprueba automáticamente el funcionamiento del detector de metales a intervalos periódicos sin interrumpir la producción. AuditCheck beneficia al usuario con una reducción considerable de los costes y una mayor integridad con los estándares de control de calidad.

- **Fácil desmontaje para limpieza sanitaria**
- **Válvula de tres vías de rápida actuación**
- **Todo cerrado según IP66, incluida la válvula de rechazo**
- **Diseño compacto con mayor sensibilidad y estabilidad**

Detector de Metales de Alimentación por Gravedad

El sistema detector de metales de alimentación por gravedad Goring Kerr está diseñado para inspeccionar ingredientes de flujo libre como la harina, granos, polvos y condimentos. El diseño compacto y el flujo directo, así como el dispositivo de rechazo de rápida actuación, facilitan la instalación del sistema en prácticamente cualquier aplicación. El diseño garantiza una productividad sin trabas y una eficacia óptima de la línea de producción. Es posible instalar sistemas que requieran una mayor abertura. El sistema de autovalidación patentado AuditCheck de Thermo verifica automáticamente el funcionamiento del sistema a intervalos periódicos. AuditCheck beneficia al usuario reduciendo notablemente los costes e incrementando la integridad con los estándares de control de calidad.

La opción de validación de rechazo controla continuamente la posición de la compuerta de rechazo para verificar que esté siempre correctamente situada, lo que también aumenta la integridad con el control de calidad. Un sistema de seguridad multinivel con contraseña garantiza el máximo rendimiento al reducir el acceso de personal no autorizado a ajustes críticos.

- **Electrónica de rápida actuación**
- **Sistema de autodiagnóstico integral**
- **Compensación automática de ruido**
- **Superficie independiente para flujo limpio y flujo contaminado**
- **Diseño de flujo directo (sin hendiduras ni obstáculos)**



Detector de Metales Transportador

Los sistemas detectores de metales con concepto transportador Goring Kerr están fabricados a partir de acero inoxidable para cumplir con los actuales rigurosos estándares de higiene de las industrias alimentaria y de consumo. A menudo el espacio es un bien muy escaso y el diseño con concepto transportador de Thermo ofrece soluciones para minimizar al máximo las longitudes de línea. Existen soluciones de velocidad fija y variable para ajustarse a los requisitos de cada aplicación. Una correcta operación de rechazo de productos es indispensable para que la solución de transportador ofrezca los resultados deseados y Thermo dispone de la más amplia gama de dispositivos de rechazo: chorro de aire, empujador, compuerta de rechazo, cinta retractora, flap de caída, etc. El funcionamiento del mecanismo de rechazo puede controlarse mediante la opción de validación de rechazo a fin de cumplir con los estándares de control de calidad más exigentes.

La opción de autovalidación patentada AuditCheck de Thermo permite el correcto funcionamiento de todo el sistema. AuditCheck verifica periódicamente la capacidad de detección del cabezal del detector y el funcionamiento del dispositivo de rechazo para garantizar la máxima integridad con el control de calidad y reducir los costes de explotación.

- **Pantalla grande de 40 x 80 caracteres**
- **Configuración totalmente automática**
- **Diseño de caja única**
- **Biblioteca multiproducto**
- **Detección en envases metálicos o no metálicos**



Detector de Metales de Formado, Llenado y Sellado en Vertical

El detector de metales de formado, llenado y sellado en vertical Goring Kerr es un sistema detector de metales de calidad superior diseñado específicamente para usarse en aplicaciones de formado, llenado y sellado en vertical donde el espacio es muy limitado. Este diseño compacto puede instalarse con facilidad en plantas existentes entre la báscula combinada y el envasador en bolsas. Con su diseño especial, el sistema ofrece un excelente rendimiento mientras inspecciona los productos en una operación de caída libre. La precisa sincronización de rechazo garantiza que se forme la bolsa de rechazo correcta sin apenas desaprovechar el producto. Thermo continúa marcando el paso al diseñar sistemas con necesidades de espacio mínimas y requisitos de zona libre de metales drásticamente reducidos. Al igual que con los detectores de metales de tubos, comprobar los sistemas de formado, llenado y sellado en vertical es una tarea notablemente difícil.

El mecanismo de autovalidación patentado a escala mundial AuditCheck de Thermo verifica de forma automática el funcionamiento del sistema a intervalos periódicos sin interrumpir el proceso de producción. simplifica este proceso con AuditCheck, una función patentada a escala mundial. beneficia al usuario reduciendo los costes de forma considerable y aumentando la integridad con los estándares de control de calidad.

- **Software controlado mediante menú fácil de usar**
- **Controles de montaje remoto**
- **Niveles de sensibilidad excepcionalmente elevados**
- **Aprendizaje automático para una configuración rápida y sencilla**
- **Perfil ultradelgado con requisitos de espacio mínimos**



Opciones Disponibles en Todos los Modelos

- AuditCheck
- Estructura de aluminio pintado
- Panel de control remoto
- Impresora local o remota de 80 columnas
- Menús disponibles en inglés, italiano, español, francés, holandés, alemán, polaco, finés y checo
- Frecuencia doble AFS
- Verificación de rechazo
- Tolva llena en sistemas transportadores
- Esferas de prueba certificadas
- Puerto de comunicaciones: RS232C/RS485
- Software de red DSPnet
- Certificación ATEX zona 22
- Protocolos SCADA
- Modbus RTU (RS485)
- Modbus TCP/IP (Ethernet)



Para obtener información más detallada sobre cualquiera de los modelos detectores de metales Goring Kerr DSP 3, póngase en contacto con su representante de ventas local de Thermo o con cualquiera de las oficinas indicadas a continuación.

África del Sur	China	Malasia
+27 (0) 11-609-3101	+86 (0) 21 5465 7588	+60 (0) 3 2300 1626
+27 (0) 11-609-3110 fax	+86 (0) 21 6445 7830 fax	+60 (0) 3 2300 1636 fax
Alemania	España	Países Bajos
+49 (0) 208-824930	+34 91-484-5954	+31 (0) 33-454-9000
+49 (0) 208-852310 fax	+34 91-661-5572 fax	+31 (0) 33-454-9009 fax
Argentina	Francia	Polonia
+54 (0) 11 4 334 3827	+33 (0) 1 60 92 48 00	+48 (0) 22848 3708
+54 (0) 11 4 334 9159 fax	+33 (0) 1 60 92 49 00 fax	+48 (0) 22848 3708 fax
Australia	India	Reino Unido
+61 (0) 8 8150-5300	+91 (0) 20-4011245	+44 (0) 1788-820300
+61 (0) 8 8234-5882 fax	+91 (0) 20-26125739 fax	+44 (0) 1788-820301 fax
Chile	Italia	
+56 (0) 2-335-3388	+39 0521 78861	
+56 (0) 2-335-1590 fax	+39 0521 272914 fax	

©2005 Thermo Electron Corporation. Reservados todos los derechos. Las especificaciones, condiciones y precios están sujetos a posibles cambios. No todos los productos están disponibles en todos los países. Consulte con su representante de ventas local para obtener más información. Código de documento PI.0032.0605.SP