

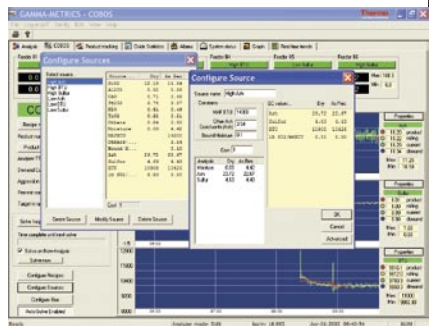
Gamma-Metrics COBOS™ (配煤优化系统) 是一套配煤优化软件, 主要用于将最多六种煤源按照要求混合起来, 从而实现以最低成本满足质量指标要求。使用这套软件系统, 您就能够最大限度地减少高价优质煤源的用量, 同时降低煤炭质量的波动性。Gamma-Metrics COBOS软件专为提高您的经济效益而设计。

## Gamma-Metrics COBOS

配煤优化系统



Gamma-Metrics COBOS 主工作屏显示该系统的全部主要输入和输出窗口, 同时还显示各控制参数的实际煤质趋势曲线。



系统设定采用弹出式窗口, 界面友好, 可以方便地完成系统设置。



Thermo的Gamma-Metrics COBOS 配煤软件系统可以与Thermo煤质分析仪上的Base Coal 软件配合进行工作, 该软件能将六种不同煤源混合起来, 实现以最低配煤成本来满足您的煤炭质量要求。

Gamma-Metrics COBOS 根据煤的组成成分和数值来定义不同类型的煤源。操作员最多可以选择六种煤源来进行配煤。该软件系统就会将这些煤按照指定的配方混合起来, 每种配方可同时满足五种煤质参数的要求, 这些煤质参数有灰分、硫分、水分, 甚至是灰氧化物或灰氧化物的比例等。操作员可以根据不同的质量目标和顺序预定义许多种配煤配方, 这操作员在选择配煤配方时就十分容易。

Gamma-Metrics COBOS有一个自动图形接口, 可以专为当前配方设计控制参数。可以在同一页上显示当前分析

信息、产品名称和已完成的装载量百分比。

Gamma-Metrics COBOS 还能对正在混合的所有煤源的MAF热值、结晶水及其它灰分自动计算出重量平均值。这一功能即使在系统处于手动配煤工作方式下也可使用, 这样在混合不同煤源时就不需操作员更新Base Coal 软件中的数据。

该软件系统允许操作员确定给煤机的关键数据, 包括煤从各给煤机输送到分析仪的延时、给煤机的最大和最小输送能力, 以及给煤机给煤流量变化的相应时间。

Gamma-Metrics COBOS能补偿每种煤源的质量设定值、重量值和实际值之间的误差。该软件对于煤源质量变化的的应变能力, 可以更好的控制配煤的质量, 从而使该软件用户提高经济效益的最好工具。

## Gamma-Metrics COBOS — 配煤优化系统

技术参数	
煤源	用于配煤的煤源可达6个
控制参数	可达5种配煤控制参数
软件要求	Gamma-Metrics Base Coal 软件
来自控制系统的输入信号	Gamma-Metrics COBOS 模式选择每种煤源的给煤百分比
<b>由操作员输入的参数</b>	
煤源名称	
煤源定义 ( 标配 )	水分(%), 灰分(%), 硫分(%), 成本, 其它非PGNAA 灰份(%)无水灰热值, 结合水(%)
煤源定义 ( 可选 )	灰氧化物数据 ( 灰的百分含量 )
<b>配方资料</b>	
配方名称	
质量参数的选择	最大控制点, 最小控制点, 以及优先级选择
<b>给煤机资料</b>	
从煤源到分析仪的煤流动时间	
给煤机最大输送能力	
给煤机最低输送能力	
每分钟给煤机流量最大变化量	
<b>来自Gamma-Metrics COBOS的输出数据</b>	
配煤所需每种煤源的百分比	
<b>数据传送</b>	
软件系统与用户的PLC或控制系统间通过OPC链接进行数据收发。	

Thermo Electron Crop 热电 ( 上海 ) 科技仪器有限公司

美国总部

10010 Mesa Rim Road, San Diego, CA 92121

Tel: 858 882 1345

Fax: 858 552 1097

中国区总部

上海新金桥路27号6号楼 201206

Tel: 68654588

Fax: 64457830

[www.thermo.com](http://www.thermo.com)

分析 • 检测 • 测量 • 控制

**Thermo**  
ELECTRON CORPORATION