

VersaWeigh® de Thermo Scientific

Estadísticas avanzadas

Palabras Clave

- VersaWeigh
- Estadísticas Básicas
- Estadísticas Avanzadas
- Estadísticas

	Estadísticas Básicas (estándar)		Estadísticas Avanzadas (opcional)	
	Corto plazo	Largo plazo	Corto plazo	Largo plazo
Contador de paquetes aceptados	✓	✗	✓	✓
Contador de paquetes rechazados por peso	✓	✗	✓	✓
Contador de paquetes rechazados por otro motivo	✓	✗	✓	✓
Contador total de paquetes procesados	✓	✗	✓	✓
Contador de paquetes en cada zona de peso	✓	✗	✓	✓
Lectura de peso total en cada zona de peso	✓	✗	✓	✓
Lectura de peso medio de paquetes aceptados	✓	✗	✓	✓
Lectura de desviación estándar de paquetes aceptados	✓	✗	✓	✓
Lectura de peso medio de todos los paquetes procesados	✗	✗	✓	✓
Lectura de desviación estándar de todos los paquetes procesados	✗	✗	✓	✓
Lectura de peso de producto gratuito	✗	✗	✓	✓
Lectura de valor o porcentaje de producto gratuito	✗	✗	✓	✓
Gráfico de histograma/campana de Gauss	✗	✗	✓	✓
Gráfico de utilización/capacidad de la línea	✗	✗	✓	N/A
Gráfico de tendencia de peso medio	✗	✗	✓	N/A
Gráfico de barras de tendencia (promedio/intervalo)	✗	✗	✓	N/A
Gráfico circular de distribución de peso-zona, por recuento	✗	✗	✓	✓
Gráfico circular de distribución de peso-zona, por peso	✗	✗	✓	✓
Estadísticas de lote por recuento, por periodo o por ambos criterios	✓	N/A	✓	N/A
Incremento automático del número de lote	✓	N/A	✓	N/A
Número de lote definido por el usuario	✗	N/A	✓	N/A
Gráfico (de rendimiento) porcentual de paquetes aceptados	✗	✗	✓	N/A

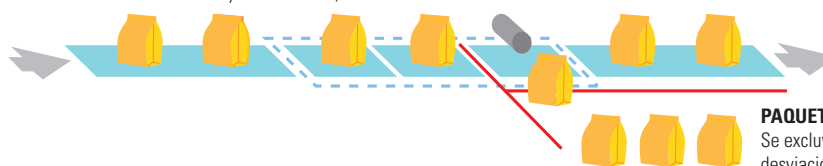
- Las estadísticas básicas incluyen únicamente datos 'a corto plazo' (desde la última puesta a cero, que puede ser manual o producirse automáticamente cuando se cambia el producto, se corta la corriente, se modifican los puntos de corte o se calibra el producto). Además, las estadísticas avanzadas informan de los datos a largo plazo (mantenidos para cada producto a lo largo de varias tiradas de producción hasta que se pongan a cero manualmente).
- Los valores medios y la desviación estándar de las estadísticas básicas se calculan a partir del peso de los paquetes que se aceptan y se envían. Las estadísticas avanzadas también reflejan los datos de todos los productos. Además se presenta la estadística del proceso de llenado antes de que se excluyan los paquetes que se hallan fuera de la tolerancia establecida. Nota: El cálculo de la media y de la desviación estándar de todos los productos excluye los paquetes que pesan menos del 20% o más del 180% del peso de referencia.
- El conjunto de gráficos sólo está disponible con las estadísticas avanzadas.
- El gráfico de tendencia del peso medio sólo refleja los paquetes aceptados. El gráfico de barras representa todos los paquetes 'razonables'. El producto se encuentra entre el 20% y el 180% del peso de referencia. En la práctica, así se excluyen los paquetes vacíos o dobles.

TODOS LOS PAQUETES

(estas estadísticas sólo están disponibles con la opción de estadísticas avanzadas). La media y la desviación estándar se calculan en función de la regla del 20% (los paquetes que contienen menos del 20% o más del 180% del peso de referencia se excluyen del cálculo).

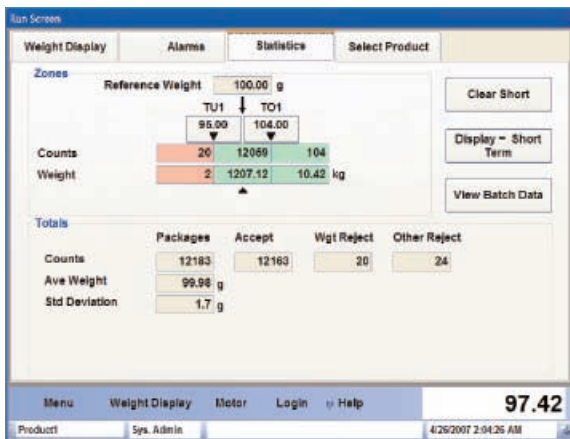
PAQUETES ACEPTADOS

La media y la desviación estándar se calculan basados en TODOS los paquetes aceptados.



PAQUETES RECHAZADOS

Se excluyen de los cálculos de media y desviación estándar de 'paquetes aceptados'.



Estadísticas básicas (con configuración de 3 zonas de peso)



Estadísticas avanzadas (con configuración de 5 zonas de peso)

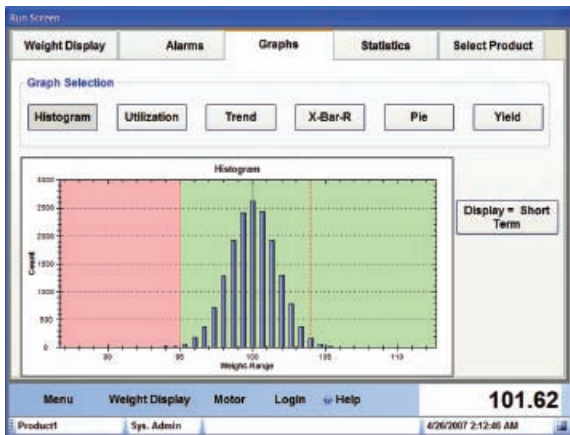


Gráfico de histograma/campana de Gauss (con configuración de 3 zonas de peso)

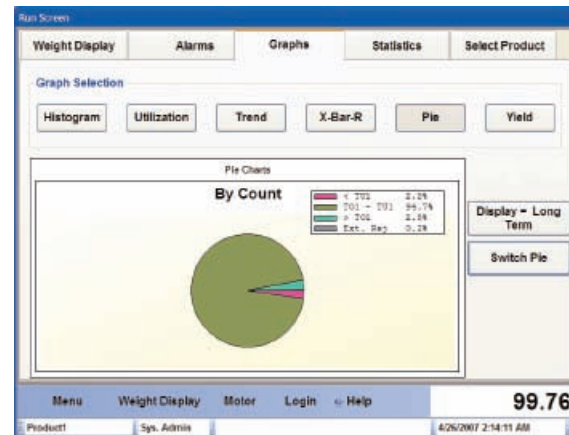


Gráfico circular de distribución de peso-zona, por recuento (con configuración de 3 zonas de peso)

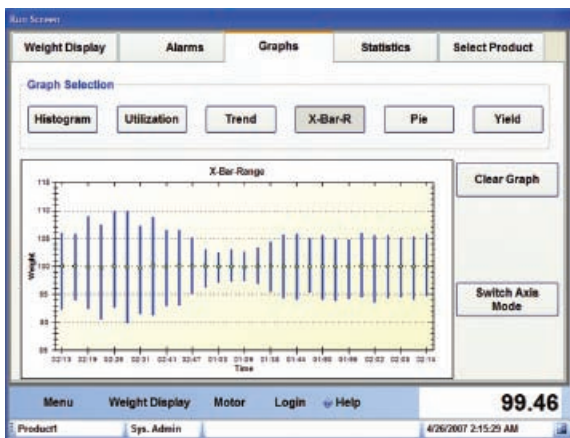


Gráfico de barras de tendencia (promedio/intervalo)

Además de estas oficinas, Thermo Fisher Scientific cuenta con una red internacional de organizaciones que la representan.

- Alemania**
+49 (0) 208-824930
+49 (0) 208-852310 fax
- Argentina**
+54 (0) 11 4334 3827
+54 (0) 11 4334 9159 fax
- Australia**
+61 (0) 8 8150-5300
+61 (0) 8 8234-5882 fax
- Canadá**
+1 (905) 888-8808
+1 (905) 888-8828 fax
- Chile**
+56 (0) 2-335-3388
+56 (0) 2-335-1590 fax
- China**
+86 (0) 21 6865 4588
+86 (0) 21 6445 1101 fax
- España**
+34 (0)91 484 5954
+34 (0)91 484 3597 fax
- Francia**
+33 (0) 160 92 48 00
+33 (0) 160 92 49 00 fax
- India**
+91 (20) 6626 7000
+91 (20) 6626 7001 fax
- Italia**
+39 05 217886-1
+39 05 212729-14 fax
- Malasia**
+60 (0) 3 5122 8888
+60 (0) 3 5121 8899 fax
- México**
+52 (01) 55 5638 0237
+52 (01) 55 5639 2227 fax
- Países Bajos**
+31 (0) 76-579-5555
+31 (0) 76-571-4958 fax
- Polonia**
+48 (0) 22 651 75 30
+48 (0) 22 651 75 35 fax
- Reino Unido**
+44 (0) 1788-820300
+44 (0) 1788-820301 fax
- Sudáfrica**
+27 (0) 11-609-3101
+27 (0) 11-609-3110 fax
- Estados Unidos**
+1 (800) 227-8891
+1 (763) 783-2525 fax
+1 (763) 783-2500 direct

Para Obtener más información

Thermo Fisher Scientific
Instrumentos de Proceso
501 90th Avenue NW
Minneapolis, MN 55433 (EE. UU.)
+1 (763) 783-2500

Visite www.versaweigh.com o
www.thermo.com/checkweighers

©2007 Thermo Fisher Scientific Inc. Reservados todos los derechos. Todas las demás marcas comerciales son propiedad de Thermo Fisher Scientific Inc. y sus filiales. Las especificaciones, las condiciones y los precios pueden cambiar. No todos los productos están disponibles en todos los países. Consulte los detalles con su representante comercial local. Los resultados pueden variar en diferentes condiciones de funcionamiento.