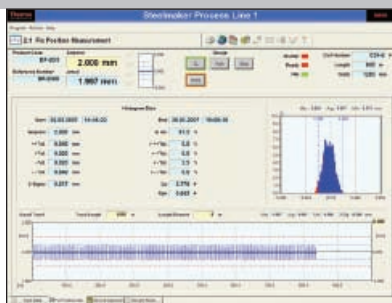


Les jauges d'épaisseur Thermo Scientific permettent une mesure sans contact fiable et précise des bandes d'acier sur toutes les lignes de process de tous types. Grâce à leur conception compacte et à leurs performances supérieures, ces modèles constituent un choix idéal de jauge d'épaisseur durable et fiable pour un prix abordable.

Thermo Scientific RM 100 EM et RM 110 EM Jauges d'épaisseur



Caractéristiques

- Capteurs fiables et éprouvés
- Terminal opérateur convivial
- Châssis en col-de-cygne (lyre) avec motorisation électrique
- Configurations « tête en l'air » ou avec lyre

Applications

- Lignes de décapage
- Lignes de recuit
- Lignes de cisailage et d'inspection
- Lignes de refendage
- Lignes de coupe à longueur
- Jauge d'entrée ou de sortie pour lignes de revêtement

Les jauges d'épaisseur Thermo Scientific démontrent leur excellence dans les mesures d'épaisseur sans contact. Ces systèmes bénéficient d'une interface utilisateur conviviale, de bonnes fonctionnalités et d'une structure robuste conçue pour résister aux conditions industrielles les plus exigeantes.

Unité de Mesure

Le système Thermo Scientific RM 100 EM comporte un capteur doté d'une source de rayons gamma, idéal pour mesurer l'épaisseur d'acier sur les lignes de fabrication. Le capteur est logé dans un châssis industriel très résistant en col-de-cygne permettant des mesures fiables de centre-ligne. Afin d'améliorer les performances de mesure, le Thermo Scientific RM 110 EM utilise une tête de mesure à rayons X et non à rayons gamma. Toutes les têtes de mesure sont conçues pour fonctionner avec un entretien minimal dans des environnements extrêmes. Les deux systèmes font appel à des détecteurs de rayonnements avec chambre d'ionisation afin d'assurer une excellente stabilité des mesures. Les jauges mesurent l'épaisseur en centre-ligne ainsi que le profil transversal dans le mode de balayage en option.

Interface opérateur

Basée sur un PC sous Windows®, l'interface opérateur peut être disposée à différents emplacements sur le/autour du laminoir. Configurable en de nombreuses langues, l'installation typique, qui consiste en un PC avec une souris et un clavier, permet un positionnement idéal sur le pupitre de commande de l'opérateur. La station de l'opérateur et l'électronique de traitement peuvent également être installées au niveau du laminoir.

Un système de menus organisés de façon logique permet à l'opérateur de saisir les informations essentielles sur le produit, de surveiller les variations du produit au fur et à mesure de sa sortie de la ligne et de suivre tous les hors-tolérances. Des écrans de diagnostics de maintenance permettent de surveiller tous les points d'E/S numériques et analogiques, le mouvement de la lyre et l'état des communications de la machine. Pour les contrôles statistiques de processus (SPC), la mesure de capacité est fournie en standard.

Rapports imprimés

Pour documenter la qualité du produit, les rapports suivants sont calculés en fin ou en début de bobine du produit suivant : liste des messages, rapport de bobine réelle avec histogramme et rapport sur la dernière bobine. Les rapports générés peuvent être imprimés sur papier ou enregistrés au format PDF. Le cas échéant, ces rapports peuvent être déclenchés par des événements de la ligne de fabrication, par exemple à la fin d'une bobine ou à chaque cisailage.

La "liste des emplacements de défauts" optionnelle indique toutes les positions où le matériau mesuré est hors tolérances. De plus, chaque enregistrement de cette liste indique la date, l'heure, l'épaisseur de consigne, la valeur réelle et la déviation par rapport au point de consigne à l'emplacement du défaut.

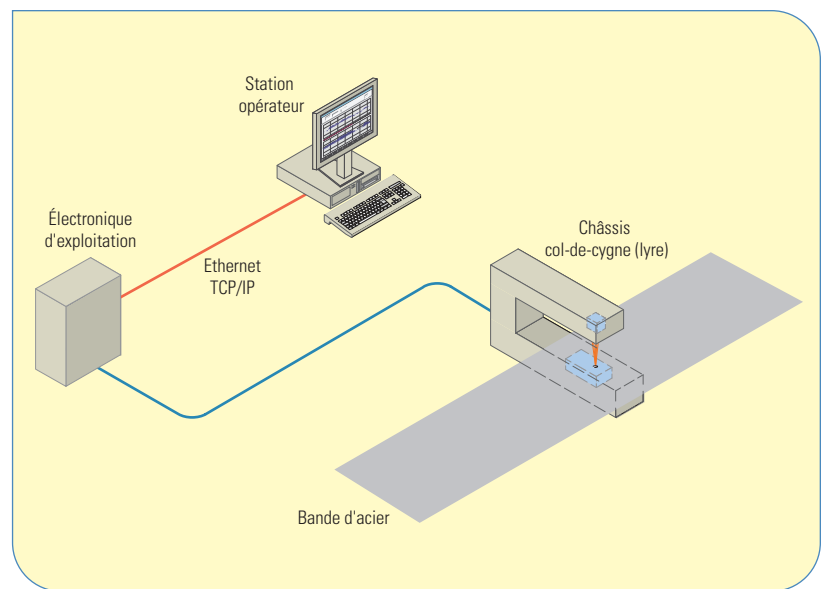
Archivage ASCII facultatif

Les données enregistrées par le système de mesure peuvent être automatiquement stockées sous forme de fichiers texte ASCII (format CSV). Les informations ainsi stockées peuvent être consultées à tout moment, ce qui permet une inspection complète des données produit, même si la bobine a été fabriquée à une date très antérieure. De plus, l'historique des calibrages et les tests de capacité du système de mesure peuvent être stockés à des fins d'assurance qualité conformément à la norme DIN ISO 9001.

Interfaces

La jauge peut être reliée par protocole TCP/IP Ethernet à l'aide de l'interface GEHI de Thermo Scientific afin de permettre une commande à distance du système à partir d'un ordinateur hôte sans intervention d'un opérateur et de transmettre les résultats des mesures. Une interface série (RS 232 ou RS 422) est également disponible.

Configuration typique d'une jauge d'épaisseur RM 100 EM sur une ligne de fabrication



Thermo Scientific RM 100 EM

Spécifications Générales

Type de source	Am-241 (jusqu'à 111 GBq)
Matériau à mesurer	Bande d'acier
Gamme de mesure d'épaisseur	0,1 à 5,0 mm
Type de détecteur	Chambre d'ionisation
Entrefer du col de cygne	Typiquement 200 mm ; possibilité 100 mm et 300 mm
Profondeur du col-de-cygne	Typiquement 1 200 mm
Largeur maximale de la bande	2 000 mm

Thermo Scientific RM 110 EM

Spécifications Générales

Type de source	source de rayons X jusqu'à 80 kV
Matériau à mesurer	Bande d'acier
Gamme de mesure d'épaisseur	0,1 à 6,5 mm
Type de détecteur	Chambre d'ionisation
Entrefer du col-de-cygne	Typiquement 200 mm ; possibilité 100 mm et 300 mm
Profondeur du col-de-cygne	Typiquement 1 200 mm
Largeur maximale de la bande	2 000 mm

©2007 Thermo Fisher Scientific Inc. Tous droits réservés. Microsoft et Windows sont des marques déposées de Microsoft Corporation aux États-Unis et/ou dans d'autres pays. Toutes les autres marques sont la propriété de Thermo Fisher Scientific Inc. et de ses filiales. Les résultats peuvent varier selon les conditions de fonctionnement. Les caractéristiques, conditions et tarifs sont susceptibles d'être modifiés. Tous les produits ne sont pas disponibles dans tous les pays. Pour plus de détails, consultez votre revendeur local. Réf. documentation PI.9041.1107.FR

Allemagne +49 (9131) 998-0 +49 (9131) 998-230 fax	France +33 (0) 160 92 48 00 +33 (0) 160 92 49 00 fax	Amérique Latine +52 (81) 8400-7375 +52 (81) 1257-6440 fax	États-Unis +1 (800) 488-4399 +1 (858) 452-9250 fax
China +86 (0) 21 6865 4588 +86 (0) 21 6445 1101 fax	Inde +91 (20) 6626 7000 +91 (20) 6626 7001 fax	Royaume-Uni +44 (1452) 337-800 +44 (1452) 415-156 fax	www.thermo.com/metals