

El software Thermo Scientific Ramsey PC Master es un flexible interfaz hombre-máquina diseñado para recoger e integrar datos de cualquier proceso industrial y mostrarlos de una forma esquemática, reconocible y simple. Ya se trate de unos pocos dispositivos o de una planta entera, Ramsey PC Master proporciona el alcance que se necesita para controlar los procesos, sin moverse del escritorio.

Thermo Scientific Ramsey™ PC Master

Supervisión del proceso a su alcance



Otros instrumentos Thermo Scientific que puede controlar.

- Integradores de báscula de cinta
Integradores Ramsey Micro-Tech serie 2000
Integradores Ramsey Micro-Tech serie 3000
Integradores Ramsey Micro-Tech serie Mini 10-101
- Indicadores de nivel continuo
Indicador de nivel continuo Ramsey C-Level Digital
Ramsey BOB II
Transductores Ramsey Sonic PCT ("multidrop")
- Otros equipos
Detectores de metales Ramsey Oretronic III
Analizadores de humedad en continuo y componentes Spectra-Quad™
Opcionalmente dispositivos con interfaz Modbus.

Información. Esa es la clave para mantener los sistemas funcionando con la máxima eficacia. Aunque los actuales sistemas de gestión automatizada de productos a granel son potentes generadores de información, ésta sólo resulta útil en el lugar adecuado y con el formato oportuno. El software Thermo Scientific Ramsey PC Master pone al alcance de su mano la información que necesite en el formato que desee, y no la información requerida y diseñada por otra persona.

Sofisticado a la vez que simple

Empezar a trabajar con Ramsey PC Master es fácil. Su sistema personalizado se suministra en un CD autoinstalable y funciona en cualquier ordenador basado en Windows®. El programa ya viene preconfigurado para su equipo, con plantillas y una jerarquía de información ya aplicada.

En cuanto disponga del CD, podrá tenerlo todo funcionando en cuestión de unas pocas horas.

Subprograma de diseño

Además de la configuración personalizada inicial, el subprograma de diseño del sistema permite que los usuarios creen sus propias pantallas con la sencilla función de arrastrar y soltar. Las distintas propiedades, junto con sus características de visualización, se seleccionan en una amplia lista y se colocan en la pantalla. Es posible acceder cuando se desee a las pantallas definidas por el usuario

Diseño para múltiples funciones

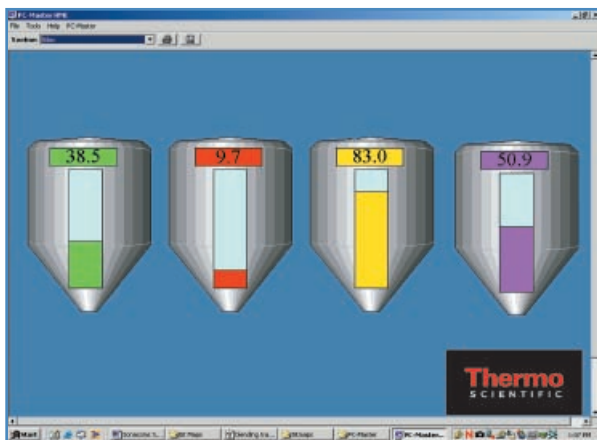
El sistema instalado incluye un sinóptico gráfico detallado de su proceso, junto con los principales datos actualizados en tiempo real. Esto proporciona una visión de conjunto del proceso industrial, que permite no perder de vista los procesos en tiempo real. Los datos mostrados pueden ser velocidades, totales, puntos definidos, desviaciones y otros. El monitor de báscula a distancia Thermo Scientific RSM (Remote Scale Monitor) de Thermo Scientific reproduce el panel frontal de los dispositivos compatibles en la pantalla, lo que permite una completa vigilancia y control desde un punto central.

La función de registro de datos del sistema recopila parámetros y sucesos, manteniendo totales parciales para cada uno de los dispositivos controlados. Estos registros de datos actúan de forma continua y conservan datos actuales e históricos que se pueden verificar a voluntad. A lo largo del tiempo, el sistema también puede representar gráficamente tendencias para facilitar la identificación de los efectos de los cambios del sistema o para detectar problemas. Con claridad y sencillez los gráficos proporcionan, en apenas unos segundos, información que tardaría horas en localizarse en una presentación puramente numérica. La función de generación de informes y de expedición de recibos permite imprimir datos para su distribución. El sistema ofrece una jerarquía de control por medio de contraseñas para identificar y diferenciar entre las personas con responsabilidades de supervisor y las que tienen funciones de operador.

Software de nivel 1 (Tier 1)

El software Ramsey PC Master Tier 1 está diseñado para aplicaciones sencillas de pesaje o de indicación de niveles hasta de treinta equipos del mismo tipo, e incluye lo siguiente:

- CD autoinstalable con aplicaciones personalizadas de datos y gráficos
- Registros de datos para anotar totales, velocidad, nivel y otros datos necesarios
- Gráfico de tendencia diseñado para mostrar el historial de la variable que se desee
- Impresión de recibos según los requisitos del cliente
- RSM (monitor de báscula a distancia) para las aplicaciones con integradores Ramsey Micro-Tech 2000 o 3000
- Aplicaciones "multidrop" de Ramsey Sonic PCT (no se pueden combinar con otros dispositivos)
- Aplicaciones "multidrop" de Ramsey BOB II (no se pueden combinar con otros dispositivos)



Tier 1: Aplicación de Sonic PCT ("multidrop")



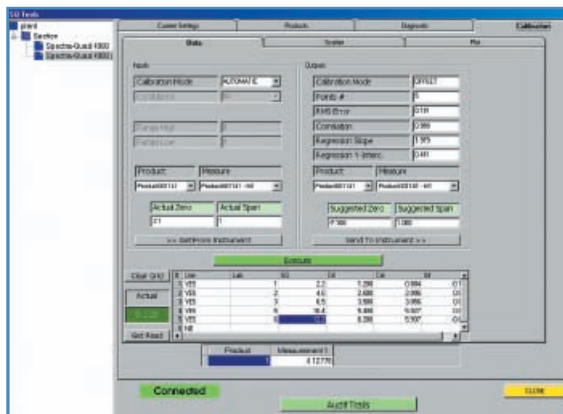
Tier 1: Aplicación de monitor de báscula a distancia (RSM)



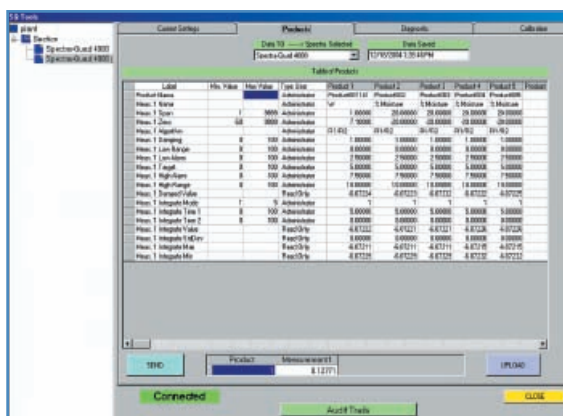
Software Ramsey PC Master para analizadores Spectra-Quad

El *software* de Ramsey PC Master para Spectra-Quad está diseñado para supervisar, configurar y calibrar varios analizadores en línea de humedad y componentes existentes en una planta. Ofrece acceso a todos los menús de configuración y calibración de Spectra-Quad sin tener que utilizar la caja de datos. El *software* incluye lo siguiente:

- CD autoinstalable con datos y gráficos personalizados de la aplicación
- Comunicación con Spectra-Quad a través de Ethernet
- Fácil acceso a la configuración del producto y a la información de diagnóstico
- Capacidad para transferir y recibir información de calibración
- Representación gráfica de los resultados de la calibración
- Auditoria de los cambios realizados en cada dispositivo Spectra-Quad
- Capacidad para transferir información de la configuración entre múltiples unidades



Spectra-Quad: Pantalla de calibración



Spectra-Quad: Interfaz de configuración del producto por software

Thermo Scientific Ramsey PC Master

La información en tiempo real

Los datos pueden comunicarse desde dispositivos individuales hasta el sistema Ramsey PC Master dentro de una distancia máxima de 1500 metros, por módem de cable o de radio, pero centralizar los datos de múltiples dispositivos en un único punto sólo es el principio. El sistema puede vigilar los niveles de alarma predefinidos y avisar a los operadores cuando se alcancen los umbrales de alarma a través de una impresora, correo electrónico, fax o buscapersonas. Los umbrales también pueden utilizarse para generar automáticamente pedidos de materiales cuando se den los niveles de existencias que se definan previamente.

El sistema utiliza estructuras de datos estándar. En consecuencia es posible exportar los datos a los sistemas más extendidos de base de datos y hoja de cálculo para su uso en la gestión de recursos de la empresa. Además, como el sistema es compatible con los protocolos de comunicaciones estándar, es muy fácil compartir los datos a través del correo electrónico, fax, red local o internet.

Diseño para el cambio

Los datos acumulados pueden tener un gran valor tanto para la gestión del día a día como para mejorar las operaciones con el transcurso del tiempo.

El *software* Ramsey PC Master actúa como una prolongación de sus gestores, vigilando en todo momento las operaciones. Los problemas que surjan pueden identificarse y corregirse antes de que afecten a las operaciones, y las tendencias que habrían pasado desapercibidas pueden tenerse en cuenta en la planificación a medio y largo plazo.

El *software* actúa como ojos y oídos de la dirección y asume muchas de las funciones administrativas que, de no ser por él, consumirían una buena parte del tiempo del personal.

Pero el Ramsey PC Master no sólo es un elemento de cambio; está diseñado también para evolucionar con su sistema.

Conforme se añadan dispositivos o se reformen las operaciones, se adaptará a las nuevas configuraciones. Así, el usuario mantendrá el control con independencia de lo grande

o complejo que llegue a ser el sistema, y se obtendrá la máxima rentabilidad de la inversión en bienes de equipo.

Requisitos mínimos del sistema

- Ordenador PC con procesador Pentium® III o mejor
- Procesador a 800 MHz
- Unidad de disco duro de 10 GB
- Sistema operativo Microsoft® Windows 2000, Windows NT o Windows XP
- 128 MB de memoria RAM
- Puertos serie libres
- Unidad de CD-ROM
- Ratón compatible con Microsoft

© 2008 Thermo Fisher Scientific Inc. Reservados todos los derechos. Microsoft y Windows son marcas registradas de Microsoft Corporation. Pentium es una marca registrada de Intel Corporation o sus filiales en los Estados Unidos y en otros países. Todas las demás marcas comerciales son propiedad de Thermo Fisher Scientific Inc. y sus filiales. Los resultados pueden variar en diferentes condiciones de funcionamiento. Las características, condiciones y precios están sujetos a posibles cambios. Algunos productos no están disponibles en todos los países. Consulte los detalles con sus representantes comerciales locales. Código del catálogo PI.8010.0408.ES

Alemania +49 (0) 208-824930 +49 (0) 208-852310 fax	China +86 (0) 21 6865 4588 +86 (0) 21 6445 7830 fax	Países Bajos +31 (0) 76-579-5555 +31 (0) 76-571-4958 fax	United States +1 (800) 227-8891 +1 (763) 783-2525 fax +1 (763) 783-2500 direct
Australia +61 (0) 8 8208 8200 +61 (0) 8 8234 3772 fax	España +34 (0) 91-484-5965 +34 (0) 91-484-3597 fax	Polonia +48 (0) 22 651 7530 +48 (0) 22 651 7535 fax	
Canadá +1 (905) 888-8808 +1 (905) 888-8828 fax	India +91 (20) 6626 7000 +91 (20) 6626 7001 fax	Reino Unido +44 (0) 1788-820300 +44 (0) 1788-820301 fax	
Chile +56 (0) 2-335-3388 +56 (0) 2-335-1590 fax	Italia +39 02-959514-1 +39 02-953200-15 fax	Sudáfrica +27 (0) 11-609-3101 +27 (0) 11-609-3110 fax	