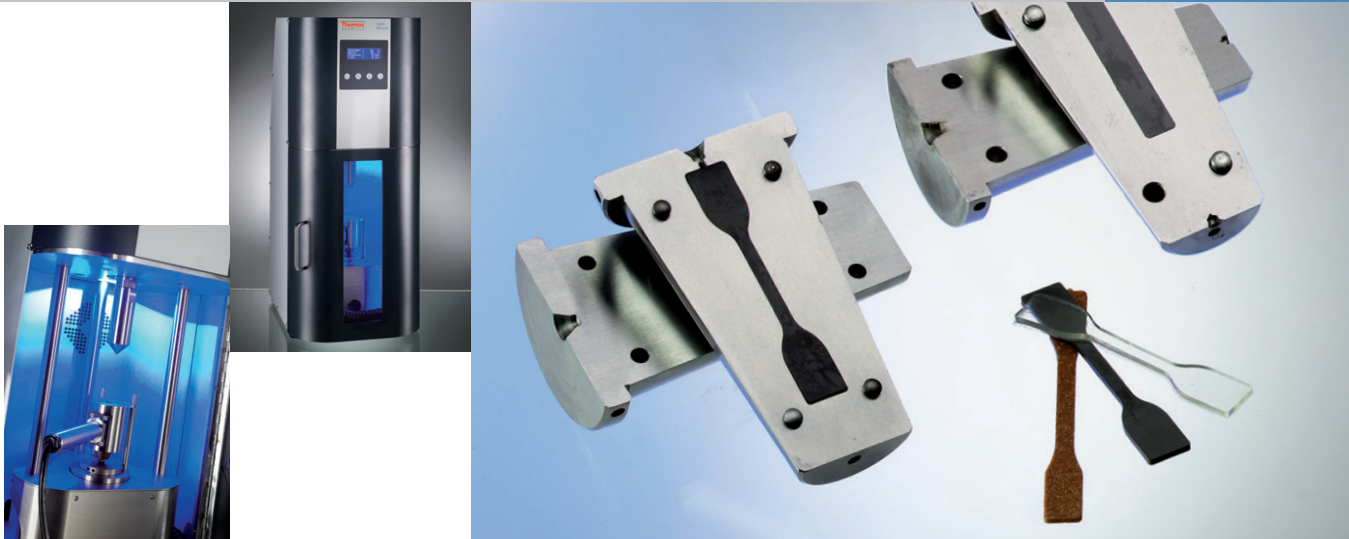


Zu Durchführung mechanischer Prüfungen werden verschiedene Prüfkörper benötigt. Daraus ergeben sich oftmals große Probleme, da unterschiedliche Prüfkörpergeometrien notwendig sind und oftmals nur kleine Mengen des zu untersuchenden Materials zur Verfügung stehen.

Thermo Scientific HAAKE MiniJet II

Effiziente Prüfkörperherstellung



Einfache und schnelle Prüfkörperherstellung

Mit Hilfe des Thermo Scientific HAAKE MiniJet Systems können Sie Ihren Entwicklungsprozess optimieren und Kosteneinsparungen realisieren:

- Herstellung von Prüfkörpern bereits mit 5 g Ausgangsmaterial
- Ausgangsmaterial Pulver, Granulat oder Schmelze
- Formteilgeometrien von Standardprüfkörpern bis hin zu frei wählbaren Geometrien
- Eine Steuerung ermöglicht eine einfache und sichere Handhabung mit reproduzierbaren Ergebnissen

Mit dem Thermo Scientific HAAKE MiniJet wird eine Systemlösung angeboten, die optimal mit dem Thermo Scientific HAAKE MiniLab und den Thermo Scientific Rheometern HAAKE MARS oder HAAKE RheoStress 6000 kombiniert werden kann.

Applikationen:

- Prüfkörperherstellung für rheologische, optische und mechanische Tests
- Herstellung spezieller Prüfkörper für pharmazeutische Tests

Hauptmerkmale:

- Wenig Material benötigt
- Schnelle und einfache Handhabung
- Austauschbare Formteile



Die vertikale Bauweise des Geräts erlaubt

- die einfache Befüllung des Zylinders mit Pulver und Granulat
- die einfache Zylinder-Entnahme für die Zuführung der Schmelze
- einen Austausch des Werkzeugs mit wenigen Handgriffen.

Dadurch wird es möglich, verschiedene Prüfkörper in kürzester Zeit herzustellen. Für verschiedene standardisierte mechanische Prüfverfahren werden diverse Formen angeboten (s. Tabelle); weitere können auf Anfrage bereitgestellt werden.

Um ein Höchstmaß der Reproduzierbarkeit bei der Formteilherstellung zu gewährleisten, ist der HAAKE MiniJet mit einer numerischen Steuerung ausgestattet. Alle Prozessparameter wie Temperatur (getrennt für Einspritzzylinder und Formteil), Höhe und Dauer von Einspritz- und Nachdruck werden von der Steuerung überwacht. Zum Ausgleich von Schwund wird über den Nachdruck automatisch Material nachgeschossen. Auf diese Weise werden vom Anwender verursachte Schwankungen bei der Formteilqualität ausgeschlossen. Ebenso erlaubt die Steuerung, vordefinierte Parametersätze abzuspeichern und bei Bedarf in einem neuen Versuchsaufbau auf Knopfdruck wieder zu nutzen.

Innovative und kundenorientierte Produkte

Der HAAKE MiniJet arbeitet nach dem Prinzip einer Kolbenspritzgussmaschine. Der Materialeinsatz wird im Vergleich zu einer konventionellen Spritzgussmaschine wesentlich minimiert:

- geringerer Materialverbrauch aufgrund der Zylindergröße
- fast vollständige Umformung des Materials durch Kolbenspritzgussprinzip

Ein Einspritzdruck von maximal 1200 bar ermöglicht auch die Verarbeitung von hochviskosen Materialien.

Technische Spezifikationen HAAKE MiniJet II

Einspritzdruck	max. 1.200 bar
Geometriematerial	1.2767
Maße	300 mm x 460 mm x 710 mm
Spannung	230 V ± 10 %, 3,15 A, 50...60 Hz 115 V ± 10 %, 3,15 A, 60 Hz
Luftversorgung	max. 10 bar
Formtemperatur	max. 250 °C
Schmelzetemperatur	max. 400 °C

Beschreibung

Beschreibung	Typ
Zugprüfung	ISO 527-2-A5
Zugprüfung	ASTM D638 V
Zugprüfung	Prüfstab Typ 3
Charpy Test	ISO 179
Izod Impact Test	ASTM 4508
Probenkörper (Disc)	D = 20, H = 1,5 mm
Probenkörper (Disc)	D = 25, H = 1,5 mm
Probenkörper (Disc)	D = 35, H = 1,5 mm
Prüfkörper DMA	L = 60, W = 10, H = 1 mm
Weitere Prüfkörper	Auf Anfrage

© 2008/04 Thermo Fisher Scientific Inc. · Alle Rechte vorbehalten. · 623-2083 · Dieses Dokument dient nur zu Informationszwecken. Technische und preisliche Änderungen vorbehalten. Nicht alle Produkte sind in allen Ländern verfügbar. Kontaktieren Sie bitte den jeweiligen Vertriebsverantwortlichen.

Process Instruments

Benelux

Tel. +31 (0) 76 579 55 55
info.mc.nl@thermofisher.com

China

Tel. +86 (21) 68 65 45 88
info.mc.china@thermofisher.com

France

Tel. +33 (0) 1 60 92 48 00
info.mc.fr@thermofisher.com

India

Tel. +91 (22) 27 78 11 01
info.mc.in@thermofisher.com

United Kingdom

Tel. +44 (0) 1785 82 52 00
info.mc.uk@thermofisher.com

USA

Tel. 603 436 9444
info.mc.us@thermofisher.com

International/Germany

Dieselstr. 4
76227 Karlsruhe
Tel. +49 (0) 721 4 09 44 44
info.mc.de@thermofisher.com

www.thermo.com/mc

Thermo
SCIENTIFIC